

# KRAMM

## Expose



## Opel Combo

**1.5D Life Edition FSE KLIMA PDC ACC Multif**

Kraftstoffverbrauch: innerorts 4.5l/100km\*\*, außerorts 4.0l/100km\*\*, CO<sup>2</sup> komb. 110.0g/km\*\*, Effizienzklasse B, Euronorm Euro6d-TEMP, Umweltplakette 4 (Grün)

Autohaus Kramm GmbH  
Hauptstraße 24, 13127 Berlin  
Tel: +49 30 47490688 Fax: +49 30 47490698  
www.autohaus-kramm.de



## Opel Combo 1.5D Life Edition FSE KLIMA PDC ACC Multif

### Vorführfahrzeug Van/Kleinbus

Fahrzeug Nr.: **KJ528383\_3097**

Erstzulassung: **09-2019**

Kilometerstand: **300 km**

Leistung: **75 kW (102 PS)**

Kraftstoffart **Diesel**

Anzahl der Fahrzeughalter **1**

Fahrzeug verfügbar ab **sofort**

Hubraum: **1499 cm<sup>3</sup>**

Euronorm: **Euro6d-TEMP**

Getriebe: **Schaltgetriebe**

Türen: **4/5 Türen**

Farbe: **jade weiss**

Polstertyp: **Stoff**

Polsterfarbe: **Andere**

Klimaanlage

deutsche Ausführung

Anzahl Sitzplätze **5**

### Ausstattung

Klimaanlage	ABS	Lederlenkrad
Zentralverriegelung	ESP	Lordosenstütze
Elektr. Fensterheber	Partikelfilter	Müdigkeitswarner
Servolenkung	Isofix	Reifendruckkontrolle
Bluetooth	Lichtsensor	Sprachsteuerung
Bordcomputer	Traktionskontrolle	Touchscreen
Freisprecheinrichtung	Start/Stop-Automatik	Verkehrszeichenerkennung
Multifunktionslenkrad	Spurhalteassistent	Allwetterreifen
Einparkhilfe	Notbremsassistent	Abstandswarner
Elektr. Seitenspiegel	Armlehne	Apple CarPlay
Airbags(Front-, Seiten- und weitere Airbags)	Beheizbares Lenkrad	Android Auto
Elektr. Wegfahrsperre	Berganfahrassistent	Geschwindigkeitsbegrenzer

# 18.980 EUR

15.950 EUR (Netto)

19,00 % MwSt.

### Autohaus Kramm GmbH

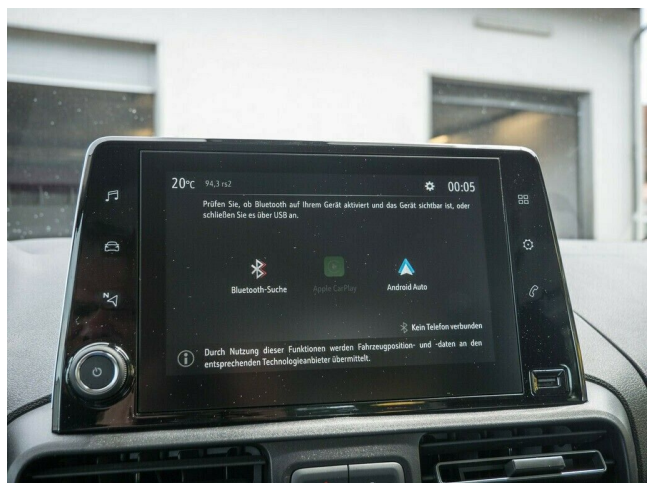
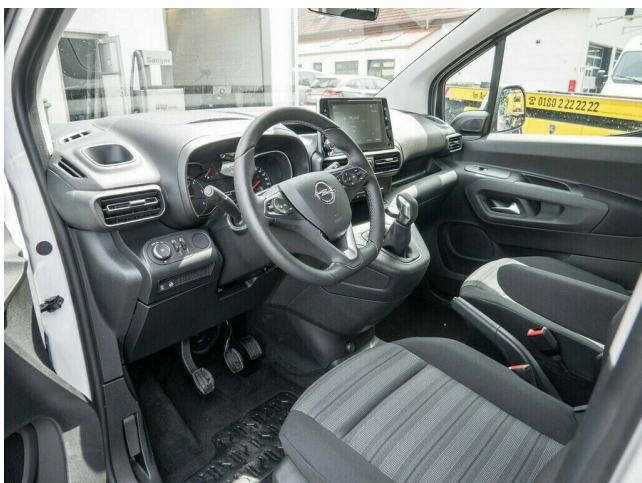
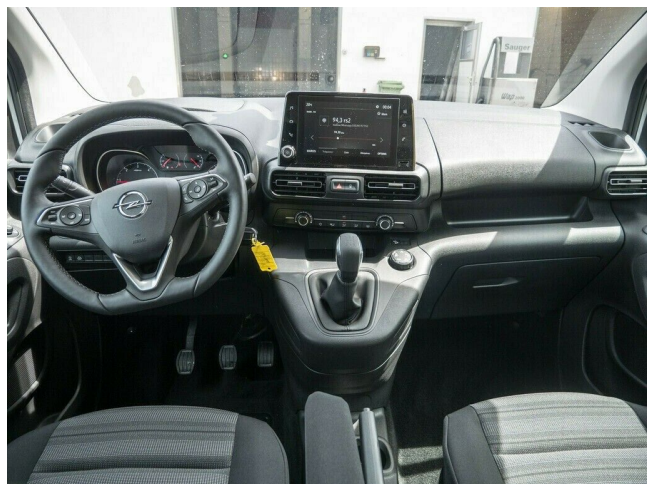
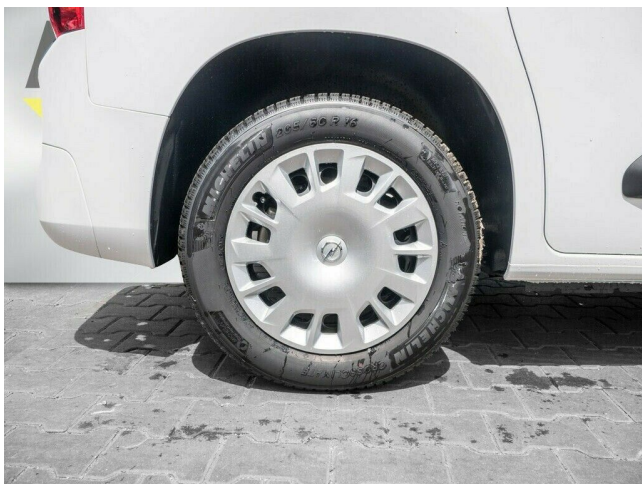
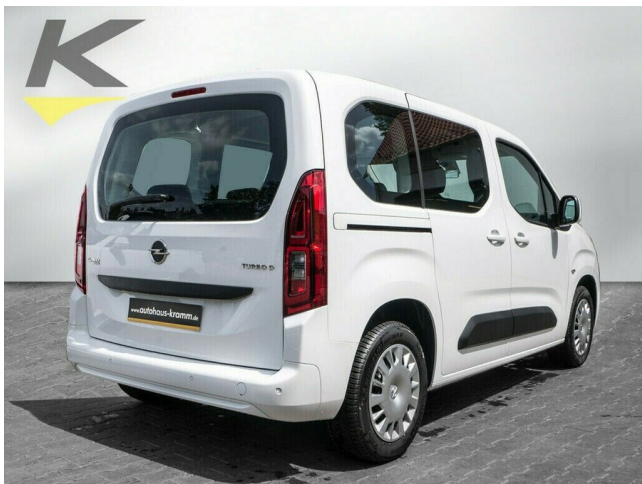
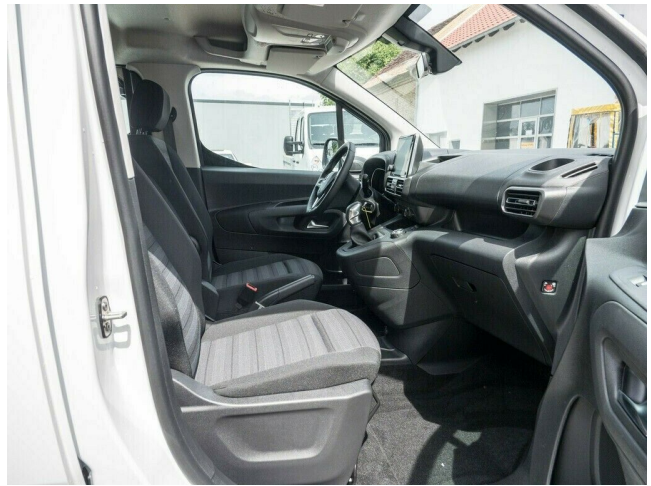
Hauptstrasse 24/25

13127 Berlin-Französisch Buchholz

Tel: 030 47 49 06 88

Zwischenverkauf und Irrtümer für dieses Angebot sind ausdrücklich vorbehalten. Die Fahrzeugbeschreibung dient lediglich der allgemeinen Identifizierung des Fahrzeuges und stellt keine Gewährleistung im kaufrechtlichen Sinne dar. Ausschlaggebend sind einzig und allein die Vereinbarungen in der Auftragsbestätigung oder im Kaufvertrag. Den genauen Ausstattungsumfang erhalten Sie von unserem Verkaufspersonal.

Kraftstoffverbrauch: innerorts 4.5l/100km\*\*, außerorts 4.0l/100km\*\*, CO<sup>2</sup> komb. 110.0g/km\*\*, Effizienzklasse B, Euronorm Euro6d-TEMP, Umweltplakette 4 (Grün)



# Fahrzeugbeschreibung

## Media:

- Navigationsvorbereitung
- 8 Zoll Farbdisplay
- Touchscreen-Display
- Radio
- Audiosystem MP3-fähig
- iPod®/iPhone®/Android Schnittstelle
- Bluetooth Schnittstelle
- Freisprecheinrichtung
- Sprachsteuerung-/Bedienung
- Telefonvorbereitung mit Bluetooth
- Apple Car Play / Vorbereitung
- Android Auto / Vorbereitung

## Komfort:

- Bordcomputer
- Komfortblinker (1xAntippen = 3xBlinken)
- Service-Intervall-Anzeige
- Tagfahrlicht
- Lordose / Lendenwirbelstütze
- elektr. Spiegel
- elektrische Fensterheber
- ISOFIX Kindersitzbefestigung
- Klimaanlage
- Zentralverriegelung mit Fernbedienung
- 12V Steckdose
- ATA / Aussentemperaturanzeige
- Ausstellfenster
- Center Lock Schalter
- Colorglas
- Drehzahlmesser
- Heckklappe mit Fenster
- Heckscheibenwischer
- Komfortsitz(e)
- Mittelarmlehne
- Schiebetür links
- Schiebetür rechts

- Servolenkung
- teilbare Rücksitzbank/-Lehne

#### Assistenzsysteme:

- Abstandsregeltempomat
- Spurassistent
- Verkehrszeichenerkennung
- Park Pilot System
- Auffahrwarner
- autonomer Notbremsassistent
- Müdigkeitserkennung/Aufmerksamkeitsassistent
- Geschwindigkeitsbegrenzer
- Bergabfahrassistent
- Berganfahrassistent
- Lichtsensor
- Spurhalteassistent

#### Exterieur:

- Ganzjahresreifen
- Reifendruck-Kontrolle

#### Getriebe:

- Schaltgetriebe

#### Polster:

- Stoff
- bicolor

#### Interieur:

- Lenkradheizung
- Lederlenkrad
- Multifunktionslenkrad
- Bedienelemente am Lenkrad
- Deckenleuchte
- Getränkehalter
- Leseleuchte(n)
- Sonnenblende(n) beleuchtet mit Make-Up Spiegel

#### Gepäck- / Ladehilfen:

- Ablagefach auf Instrumententafel mit Deckel
- Ablagefach/Schale am Dachhimmel
- Laderaumabdeckung
- Verzurrösen

- zwei Handschuhfächer

#### Sicherheit:

- Cornering Brake Control
- Elektronische Bremskraftverteilung (EBV)
- elektronisches Stabilitäts Programm (ESP)
- Beifahrerairbag
- Beifahrerairbag-Deaktivierung
- Fahrerairbag
- Kopfairbagsystem
- Seitenairbags vorn
- Antiblockiersystem (ABS)
- Antriebsschlupfregelung (ASR)
- Bremsassistent (BAS)
- Grip Control
- Gurtanlegekontrolle
- Gurtkraftbegrenzer
- Seitenaufprallschutz
- Sicherheitsgurte mit Gurtstraffern
- Wegfahrsperrung

#### Abgasreinigung / Umwelt:

- Effizienzklasse B
- EURO 6d-TEMP
- Momentanverbrauchsanzeige
- Partikelfilter
- Start/Stop Automatic
- Umweltplakette 4

#### Sonstiges:

- Erstbesitz
- unfallfrei

---

Die Fahrzeugbeschreibung dient lediglich der allgemeinen Identifizierung des Fahrzeuges und stellt keine Gewährleistung im kaufrechtlichen Sinne dar. Ausschlaggebend sind einzig und allein die Vereinbarungen in der Auftragsbestätigung oder im Kaufvertrag. Den genauen Ausstattungsumfang erhalten Sie von unserem Verkaufspersonal. Bitte kontaktieren Sie uns.

... Änderungen, Zwischenverkauf und Irrtümer vorbehalten.

---

## Verbrauchsangaben



kombiniert

4.199999809265137l/100km\*\*

innerorts

4.5l/100km\*\*

außerorts

4.0l/100km\*\*

CO<sup>2</sup> komb.

110.0g/km\*\*

Effizienzklasse

B

Euronorm

Euro6d-TEMP

Umweltplakette

4 (Grün)

## Standorte

### Autohaus Kramm in Berlin

Hauptstr. 24 in 13127 Berlin  
Französisch Buchholz

Öffnungszeiten Buchholz  
Mo-Fr 06:30 - 19:00 Uhr  
Sa. 09:00 - 14:00 Uhr

Telefon

Service Buchholz: 030 47 49 06 0  
Teile & Zubehör: 030 47 49 06 46  
Verkauf Opel: 030 47 49 06 88  
Verkauf Cadillac, Corvette, Camaro, Dodge: 030 47 49 06 77

E-Mail

Service: [service-buchholz@autohaus-kramm.de](mailto:service-buchholz@autohaus-kramm.de)  
Verkauf: [verkauf@autohaus-kramm.de](mailto:verkauf@autohaus-kramm.de)

### Autohaus Kramm in Berlin Karow

Alt Karow in 13125 Berlin  
Berlin Karow

Öffnungszeiten Karow  
Mo-Fr 06:30 - 19:00 Uhr  
Sa. 09:00 - 14:30 Uhr

Telefon

Service Karow: 030 94 80 06 60  
Teile & Zubehör: 030 94 80 06 60  
Verkauf Opel: 030 94 80 06 61

E-Mail

Service: [service-karow@autohaus-kramm.de](mailto:service-karow@autohaus-kramm.de)  
Verkauf: [verkauf@autohaus-kramm.de](mailto:verkauf@autohaus-kramm.de)